

Mobilité durable

# LE GRAND PARIS S'ÉLECTRISE AVEC BEMOBI



**CATHERINE GELIN-VOLLOT**

Directrice du développement durable  
de Grand Paris Sud Est Avenir

— Né au 1<sup>er</sup> janvier 2016 de la fusion de trois anciennes intercommunalités franciliennes, l'établissement public territorial du Grand Paris Sud Est Avenir\* souhaitait optimiser sa flotte de véhicules. Un enjeu économique, organisationnel et environnemental, pour lequel il a choisi de s'appuyer sur l'expertise de Bemobi.



DÉCOUVREZ L'OFFRE BEMOBI EN VIDÉO EN TÉLÉCHARGEANT L'APPLICATION GRATUITE COURRIER PLUS ET EN SCANNANT CETTE PAGE.

« Nous avons hérité des flottes des trois anciennes structures intercommunales, composées à la fois de véhicules légers, de véhicules utilitaires et d'un parc d'engins dédiés à la propreté urbaine, explique Catherine Gelin-Vollot, directrice du développement durable de Grand Paris Sud Est Avenir. Nous avons besoin d'établir un diagnostic du parc existant, avec un triple objectif : mesurer son impact environnemental, mettre en place une organisation pour le gérer de façon centralisée, et chiffrer les investissements nécessaires pour le renouveler avec des véhicules plus écologiques tout en réduisant à terme les dépenses liées à son fonctionnement. » L'étude, lancée en 2016, a fait l'objet d'un appel d'offres. C'est l'offre de Bemobi de La Poste qui l'a emporté.

## SOLUTION LA POSTE

### BEMOBI, UNE OFFRE 360° POUR COUVRIR TOUS VOS BESOINS DE MOBILITÉ DURABLE

**Conseil :** une approche en trois étapes (diagnostic, évaluation de solution d'optimisation, proposition de plan d'actions) pour comprendre et manager votre mobilité, optimiser votre parc de véhicules, vos infrastructures et les déplacements de votre personnel.

**Gestion de flotte automobile :** des outils pertinents et performants pour gérer votre parc.

**Mobilité collaborative :** des solutions de covoiturage ou d'autopartage développées avec les meilleurs experts.

**Formation :** une équipe de 80 formateurs répartis dans toute la France pour former vos collaborateurs à l'écoconduite et les sensibiliser aux risques routiers.

### COLLECTER LES DONNÉES POUR POSER UN DIAGNOSTIC

La phase de collecte des données a été la plus longue. « Il a fallu rassembler des données éparses et hétérogènes. Cela a concorde avec l'arrivée du nouveau chef de parc, qui a ainsi pu bénéficier de l'expertise de l'équipe Bemobi avec un outil clé en main. » À l'issue de cette phase, un diagnostic a été posé. « Bemobi a identifié 37 véhicules vieillissants, énergivores et coûteux, et fait des projections pour nous guider dans leur remplacement. Sur le plan organisationnel, il a pointé la nécessité de se doter d'un outil de gestion de parc et de clarifier les rôles de chacun. »

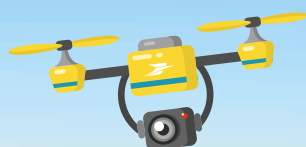
### UNE APPROCHE GLOBALE

Sur la base des préconisations des équipes Bemobi, plusieurs décisions ont été prises : demande de subvention en cours auprès de la Métropole du Grand Paris pour l'achat de huit véhicules électriques, et installation de bornes de rechargement sur trois sites. « Nous allons expérimenter l'utilisation de boîtes à clé automatiques afin de faciliter la remise des clés et d'améliorer la traçabilité. Pour les déplacements des agents vers la cantine, située sur un site distinct, deux vélos à assistance électrique seront livrés avant l'été. Plus tard, nous réfléchirons peut-être à une solution d'autopartage, comme celle proposée par Bemobi, pour rentabiliser l'utilisation des véhicules de pool. Une perspective que nous n'aurions sans doute pas imaginée sans l'apport de Bemobi, conclut Catherine Gelin-Vollot.

\* Grand Paris Sud Est Avenir est le 11<sup>e</sup> et plus vaste territoire de la Métropole du Grand Paris. Il se substitue aux trois anciennes communautés d'agglomération de Plaine Centrale, du Haut Val-de-Marne et du Plateau Briard, auxquelles s'ajoute la ville de Bonneuil-sur-Marne.



DÉCOUVREZ L'APPLI  
COURRIER PLUS  
EN 3 ÉTAPES



Téléchargez  
l'appli Courier Plus



Scannez les pages  
du magazine  
identifiées par ce picto



Découvrez d'autres  
contenus associés  
à chaque article